

BIEN  
ÊTRE  
MONTAGNE

# Hiver sauvage, montagne en partage

des clés pour comprendre et agir

Be  
Part  
of the  
Mountain

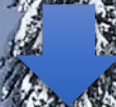


**Mathilde PANTALACCI, Richard COUSIN**  
Chargés de mission biodiversité/expertise naturaliste





# Connaître, faire connaître, concerter, agir



Croisement des enjeux **sportifs** et **naturalistes**



Trouver des solutions adaptées à tous



A chaque saison, ses raisons d'être sensible  
aux dérangements...

la sensibilité de la faune en hiver



SAISON



# Hiver sauvage, montagne en partage des clés pour comprendre et agir

1/ Comprendre la faune en hiver

2/ Qu'est ce que le dérangement et ses conséquences?

3/ Comment partage-t-on la poudreuse?





# Hiver sauvage, montagne en partage des clés pour comprendre et agir

1/ Comprendre la faune en hiver

2/ Qu'est ce que le dérangement et ses conséquences?

3/ Comment partage t-on la poudreuse?



# Comprendre la faune en hiver

Plusieurs adaptations face à la rigueur de l'hiver

## La Migration

Direction des régions plus chaudes !

Plus de nourriture et de meilleures conditions de vie.

Principalement les oiseaux et quelques insectes (des papillons)





# Comprendre la faune en hiver

Pour les non-migrateurs: 2 stratégies d'adaptation

## HIBERNATION

= sommeil profond et prolongé ou d'un rythme de vie beaucoup plus lent pendant l'hiver, pendant plusieurs mois, mettent plusieurs jours à en sortir

Diminution

- de la température corporelle
- de la consommation d'oxygène
- du rythme cardiaque
- transit en pause...

⇒ grande vulnérabilité



Hérisson



Marmotte



reptiles



Loir



# Comprendre la faune en hiver

Deux stratégies d'adaptation A la rigueur de l'hiver

## HIVERNATION

- = baisse d'activité **mais à reste actif, température constante**
- = reste vulnérable mais peut réagir à des attaques
- = adaptation physique et comportementale



Chouette chevêchette





...en ayant des poils plus épais



**Et plus sombre pour  
capter le moindre  
rayonnement solaire**





...en changeant de couleurs

**Mission camouflage pour lutter contre la prédation**





...en faisant des réserves

Je stocke des graines dans des petits trous que je creuse au sol à la belle saison. Je fais environ 2500 caches par an et j'en retrouve 80%!





# ...en modifiant leur alimentation

été



hiver



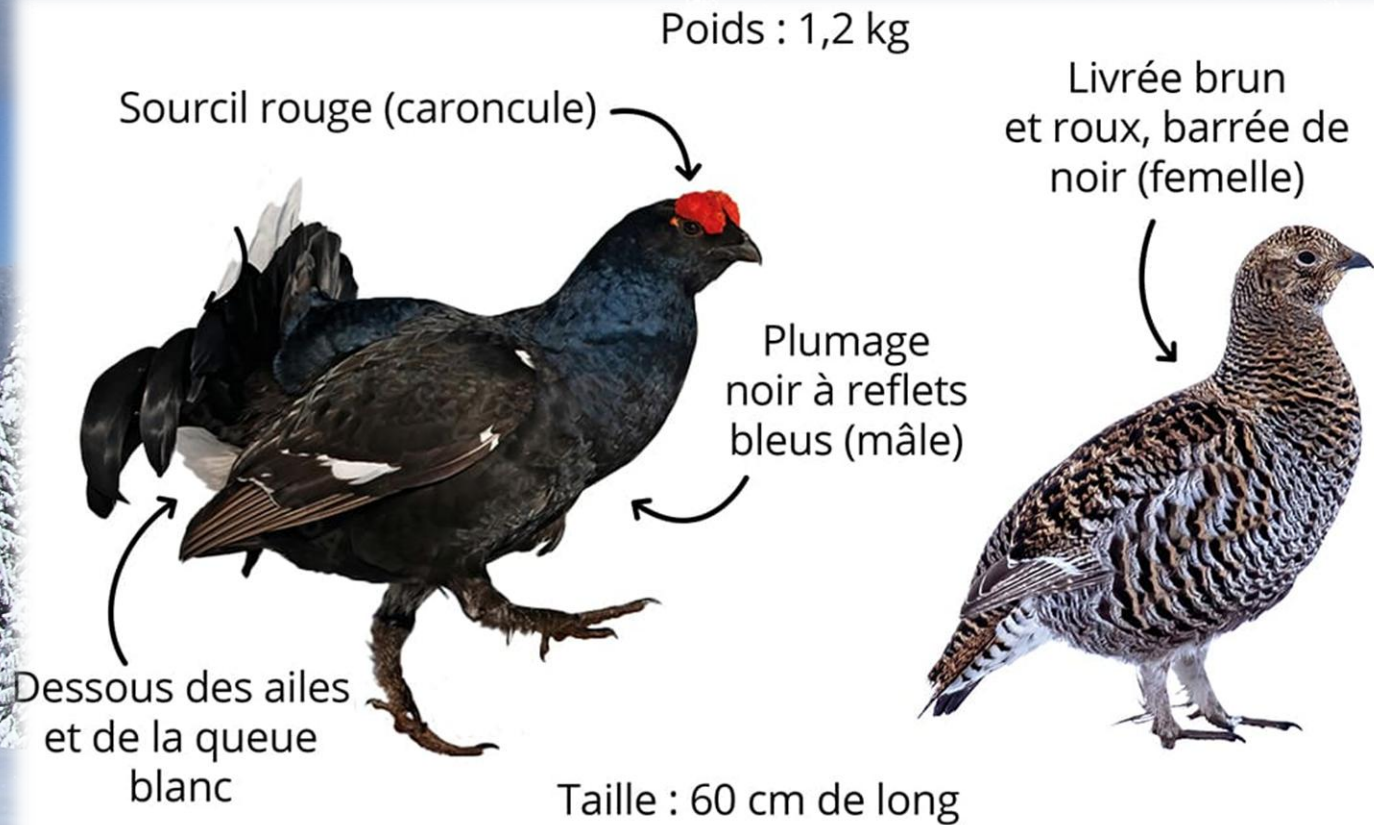
**Cerf** : été = herbe / Hiver = bourgeon / semi-ligneux / écorçage

**Tétras lyre** : été = baie / Hiver = aiguilles de sapin, pins, bourgeon d'aulnes



champion de l'adaptation au froid...mais vulnérable

## Espèce emblématique des Alpes, **Espèce parapluie**, le tétras-lyre





champion de l'adaptation au froid...mais vulnérable

**Équipement obligatoire: raquettes à neige!**

Doigts pectinés

Tarses emplumés



Plumage isolant



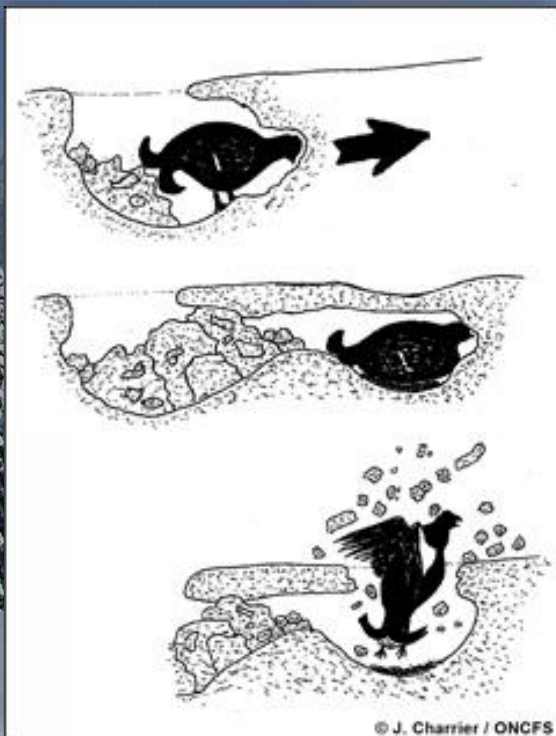


champion de l'adaptation au froid...mais vulnérable

Un seul mot d'ordre: **économie d'énergie!**

**Alimentation hivernale** : aiguilles de sapin, bourgeon d'aulnes

**Comportement** : sélection des flancs nord où l'accumulation de neige poudreuse permet les **igloos** et réduction des mouvements





champion de l'adaptation au froid...mais vulnérable





champion de l'adaptation au froid...mais vulnérable





champion de l'adaptation au froid...mais vulnérable





# Lire l'habitat d'hivernage du tétras-lyre dans le paysage





# Lire l'habitat d'hivernage du tétras-lyre dans le paysage





# Lire l'habitat d'hivernage du tétras-lyre dans le paysage







# Hiver sauvage, montagne en partage *des clés pour comprendre et agir*

1/ Comprendre la faune en hiver

2/ Qu'est ce que le dérangement et ses conséquences?

3/ Comment partage t-on la poudreuse?



# Qu'est ce que le dérangement et ses conséquences?

"Une modification du comportement d'un animal en référence à des conditions sans présence humaine".





# Qu'est ce que le dérangement et ses conséquences?

Le dérangement perçu comme un risque de prédation



## Réponses comportementales de défense contre les prédateurs

### Directes

Vigilance (détection)



Fuite



Utilisation  
de refuge



### Indirectes

Evitement spatial ou temporel





# Qu'est ce que le dérangement et ses conséquences?

Le dérangement perçu comme un risque de prédation

## Directes

## Indirectes

Vigilance (détection)



Fuite



Utilisation  
de refuge



Evitement spatial ou temporel

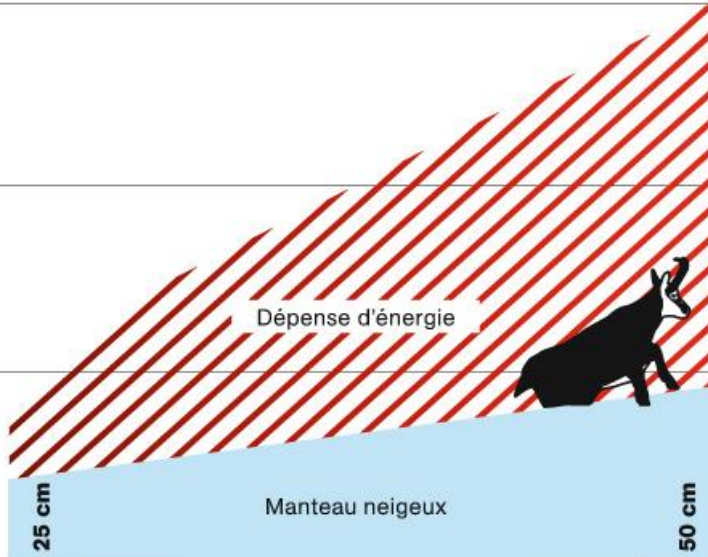


Et pendant ce temps là...

Dépense d'énergie, Perte de temps de nourrissage  
et de repos...Conditions de moins bonne qualité



# Accentué en hiver avec augmentation de la dépense énergétique

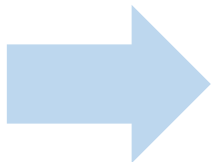


Dépense d'énergie



Non compensé par la nourriture disponible

Chamois: 200 jours => 10kg!  
Pour passer l'hiver



Augmentation du risque de prédation et influence sur la capacité à se reproduire, et à la Survie



# Hiver sauvage, montagne en partage des clés pour comprendre et agir

1/ Comprendre la faune en hiver

2/ Qu'est ce que le dérangement et ses conséquences?

3/ Comment partage t-on la poudreuse?



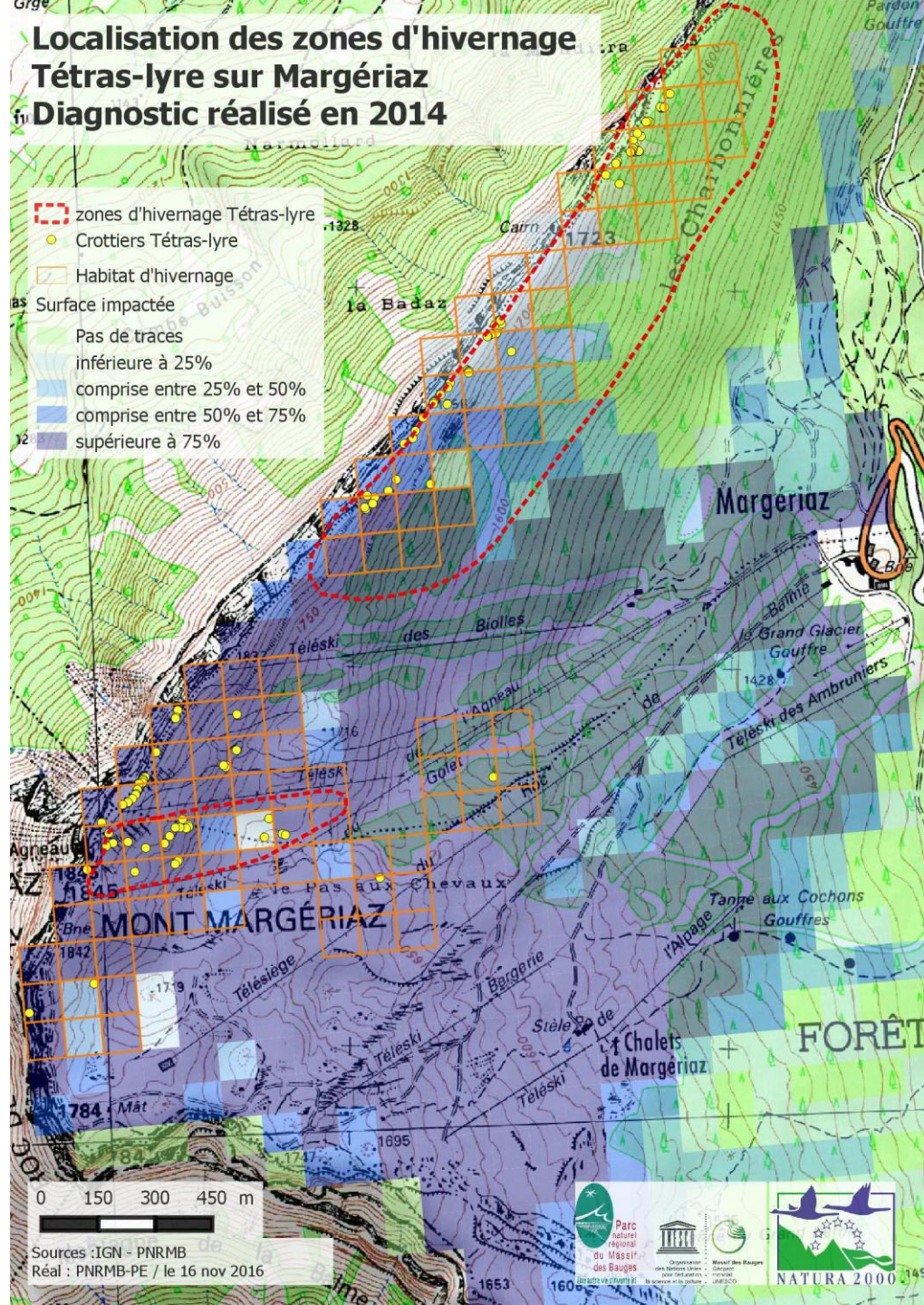
# Améliorer les connaissances, les enjeux naturalistes



Pratiques des activités hivernales X Crottiers d'igloo ou de nourrissage



Définition des zones d'hivernage à préserver





# Améliorer les connaissances, les enjeux naturalistes



Pratiques des activités hivernales X Crottiers d'igloo ou de nourrissage



Définition des zones d'hivernage à préserver



Be Part of the Mountain

Sensibiliser au dérangement du Tétras-lyre en hiver dans le massif des Bauges

## Margériaz

### Enjeux du secteur

- Série petits panneaux
- Zone de tranquillité du Tétras-lyre en hiver, à éviter
- Itinéraire conseillé station
- Itinéraire conseillé (montée)
- Itinéraire conseillé (descente)
- Itinéraire à éviter

**On a une importante zone d'hivernage du Tétras-lyre.**

Merci d'adopter les attitudes suivantes :

- ➡ À la montée, utilisez les itinéraires «ski de rando» mis en place et balisés par la station. Redescendre par les traces de montée ou par les pistes.
- ✗ Évitez la descente dans la zone d'hivernage du secteur des biolles et de celle du Golet de l'Agneau.
- ✗ Pour les personnes en raquettes, évitez aussi l'arrivée par le secteur du Golet de l'Agneau

Le Tétras-lyre s'abrite sous la neige pour passer l'hiver, souvent en bordure de forêt.

**Pour ne pas le mettre en danger :**

- À la montée, restez sur l'itinéraire principal.
- À la descente en forêt et en bordure, passez au plus proche des traces existantes.
- Réalisez votre sortie entre 8h et 17h pour éviter la période où les animaux se nourrissent.

Si vous croisez un animal, arrêtez-vous et laissez lui le temps de partir.  
Si vous avez un chien : gardez-le en laisse, ou mieux, laissez-le à la maison.

**Itinéraires ski de rando** [bepartofthemountain.org](http://bepartofthemountain.org)



# Où trouver Sur votre site l'info?



Club Alpin Français de Meythet

Actualités Adhésion Programme des sorties Sorties récentes Activités La vie du club Contacts Formation

## Préservation du Tétrás-lyre

21 mai 2024 | Écrit par NicoleP

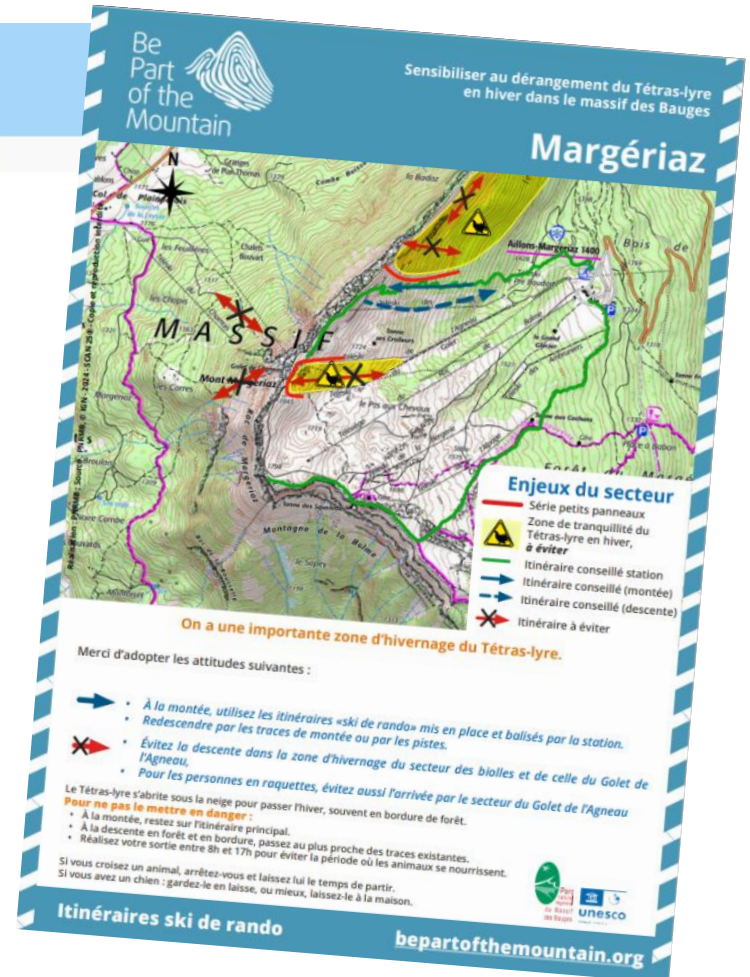


### En accès direct

Abonnement aux sorties  
Astuces d'utilisation du calendrier  
BLOC-NOTE DES SORTIES  
CALENDRIER  
Cartes topographiques  
Déclaration en cas de sinistre  
Guide du site du CAF Meythet par le webmaster  
Hébergements pour séjour  
Livres en prêt  
Matériel en prêt ou en location  
Portail FFCAM  
Recherche des articles

### LES DERNIERES NOUVELLES

Formation DVA





## Widget Biodiv-sports

Page de génération des liens pour l'intégration des cartes d'enjeux Biodiv-Sport en `iframe`

# l'info ?

### Configurateur

#### Langue

Français

#### Période

- ☐ Période courante (option par défaut)
- ☐ Toutes périodes
- ☒ Période spécifique

Janvier

Février

Mars

Avril

#### Pratiques sportives

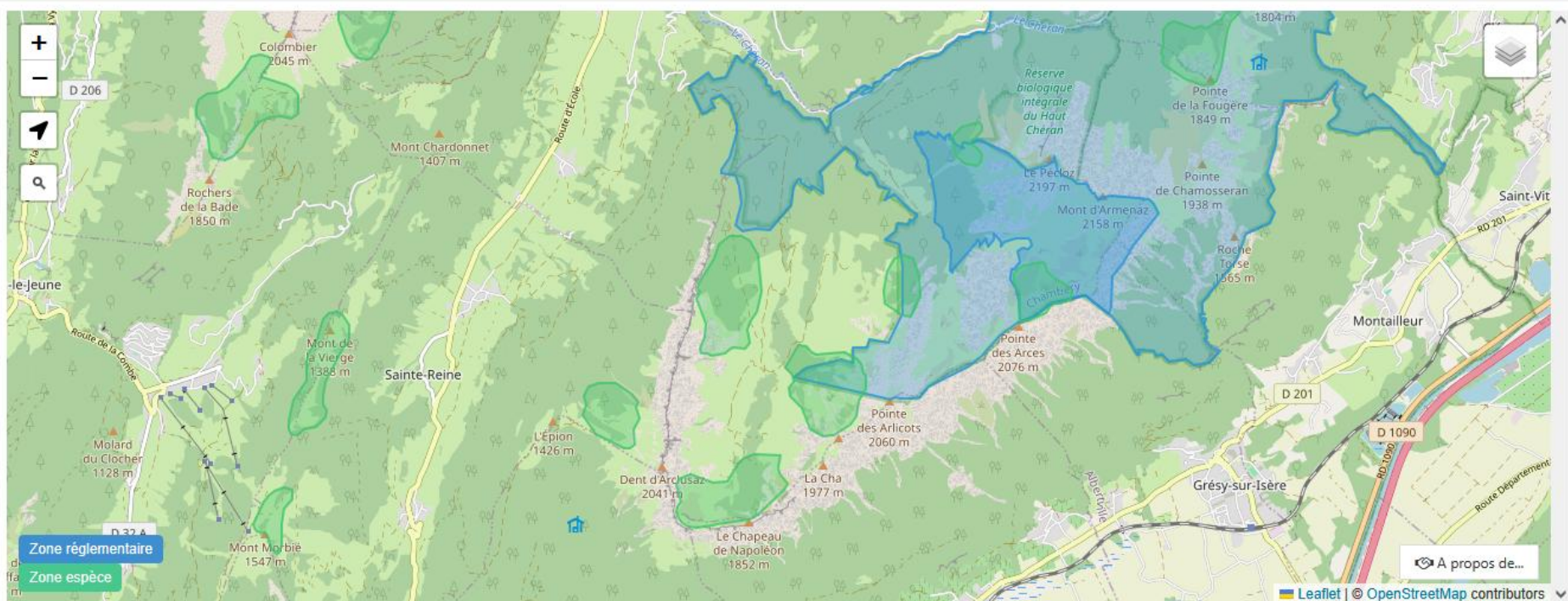
Terrestre

Vertical

Aerien

Aquatique

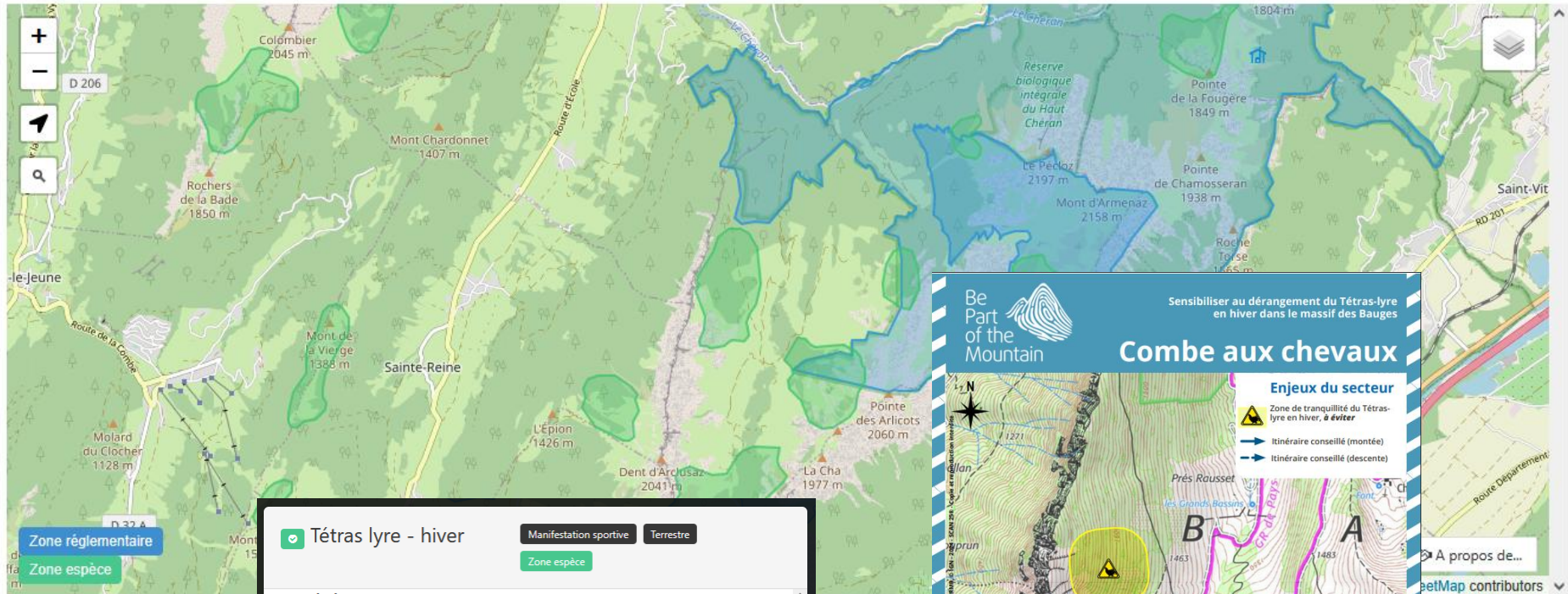
### Prévisualisation





# Où trouver

## Prévisualisation



Tétrax lyre - hiver

Manifestation sportive

Terrestre

Zone espèce

Description :

Zone de refuge hivernal du Tétrax-lyre.  
À la montée restez sur l'itinéraire principal. À la descente, restez au plus proche des traces de ski existantes. Effectuez votre sortie entre 8h et 18h.

Fiche

kml

Plus d'informations

Fermer

Be Part of the Mountain

Sensibiliser au dérangement du Tétrax-lyre en hiver dans le massif des Bauges

Combe aux chevaux

Enjeux du secteur

Zone de tranquillité du Tétrax-lyre en hiver, à éviter

Itinéraire conseillé (montée)

Itinéraire conseillé (descente)

Pour rejoindre la combe aux chevaux depuis le chalet du Praz, vous traversez une importante zone d'hivernage du Tétrax-lyre.

Merci d'adopter les attitudes suivantes :

Restez à gauche de la lisière à la montée en s'écartant d'une dizaine de mètres.

Redescendre par le même itinéraire.

Le Tétrax-lyre s'abrite sous la neige pour passer l'hiver, souvent en bordure de forêt.

Pour ne pas le mettre en danger :

À la montée, restez sur l'itinéraire principal.

À la descente en forêt et en bordure, passez au plus proche des traces existantes.

Réalisez votre sortie entre 8h et 17h pour éviter la période où les animaux se nourrissent.

Si vous croisez un animal, arrêtez-vous et laissez lui le temps de partir.  
Si vous avez un chien : gardez-le en laisse, ou mieux, laissez-le à la maison.

Itinéraires ski de rando

beartofthemountain.org



## Quatre règles pour plus de nature

- 1 -

Respecter les zones d'hivernage  
des animaux

- 2 -

Restez sur les itinéraires  
et soyez discret

- 3 -

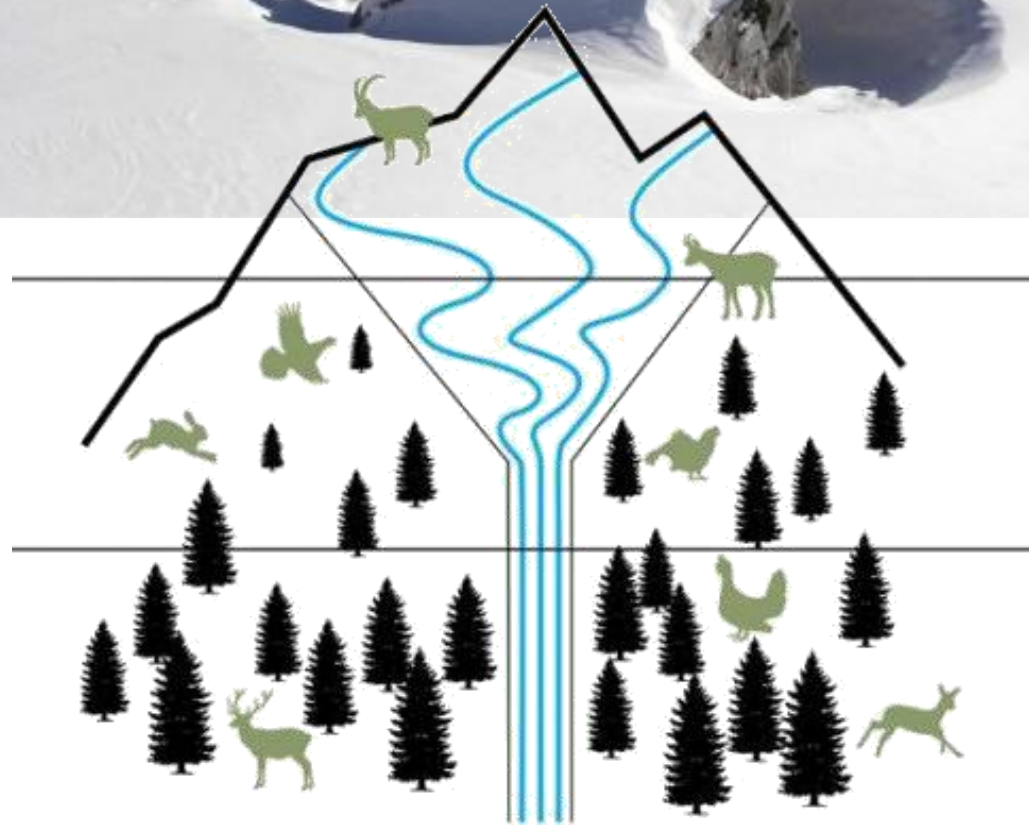
Évitez les lisières et les  
surfaces déneigées

- 4 -

Tenez votre chien toujours en  
laisse, s'il doit venir avec vous



Image : Pierre Huchette



# La règle de l'entonnoir



## Quatre règles pour plus de nature

- 1 -

Respecter les zones d'hivernage  
des animaux

- 2 -

Restez sur les itinéraires  
et soyez discret

- 3 -

Évitez les lisières et les  
surfaces déneigées

- 4 -

Tenez votre chien toujours en  
laisse, s'il doit venir avec vous

## La règle de l'entonnoir

- Au-dessus de la limite des arbres, profitez. Évitez toutefois les crêtes rocheuses et les zones non enneigées.

- Les forêts et leurs lisières sont des zones de retrait importantes pour la faune en hiver. Pensez à un entonnoir quand vous approchez la lisière de forêt : limitez vos virages et traversez cette zone par le chemin le plus court.

- Dans les bois, restez sur les itinéraires de ski, les sentiers et chemins forestiers.





מסיבה  
באנו  
לכבוד



**Merci de votre attention**